

PŘÍSTAVBA ZÁKLADNÍ ŠKOLY



Obsah

Anotace	2
Zadání	2
Stávající stav	3
Územní plán	4
Návrh	5
Vizualizace	9

Anotace

Do stávajícího prostu parku, mezi existující budovy 2. stupně ZŠ a dílen vkládáme nový přízemní objekt pavilonu se zelenou střechou a výrazně

prosklenými plochami. Objekt hledí do korun stromů parku, který odráží v prosklených plochách a tvoří vlastní svět aktivního a bezpečného dvora,

kteřý rozšiřuje možnosti aktivity nejen uvnitř budovy, ale také v jejím exteriéru.

Zadání

Studie se zabývá rozšířením kapacity stávající základní školy obce Dolních Beřkovic tak, aby ke stávajícímu 2. stupni mohl být provozně přiřazeno fungování tříd prvního stupně spolu se školní družinou, které nyní využívají prostory v odlišné části obce. Dojde tak k zefektivnění provozu školy s možností využívat stávající

služby areálu – krytou halu, venkovní ovál a blízkou jídelnu. V těsné blízkosti areálu se také nachází budova mateřské školy.

Stávající objekt 1. stupně základní školy se nachází na adrese náměstí Míru 107. Cílem této studie je zcela přesunout 1. stupeň do areálu školy a školky a spojit je tak v jeden celek. Ve

stávajícím objektu se nachází 4 třídy a 2 družiny, které je třeba přesunout. Historická budova na náměstí Míru najde nové využití.

Zadání bylo konzultováno s ředitelkou školy Mgr. Doktorovou.



Situace širších vztahů

Stávající stav

Řešené území má parkový charakter (vzrostlé stromy). Na pozemku stojí stávající budova druhého stupně základní školy ze 70. let 20. století. Objekt byl v devadesátých letech zateplen.

Dále se na pozemku nachází sportovní hala, propojená chodbou s budovou ZŠ. Ve 2.NP haly se nachází vybrané učebny základní školy. Budova haly slouží jak základní škole, tak veřejnosti.

V areálu je vybudován atletický ovál pro potřeby školy.



Územní plán

Navrhovaná přístavba se nachází ve funkčním využití: OV – občanské vybavení – veřejná infrastruktura. Jedná se o „plochy převážně nekomerční občanské vybavenosti – sloužící např. pro vzdělávání a výchovu, sociální služby a péči o rodiny, zdravotní služby, kulturu, veřejnou správu, ochranu obyvatelstva (tyto plochy vyhovují dle §2 odst. 1, písm. k, 3.

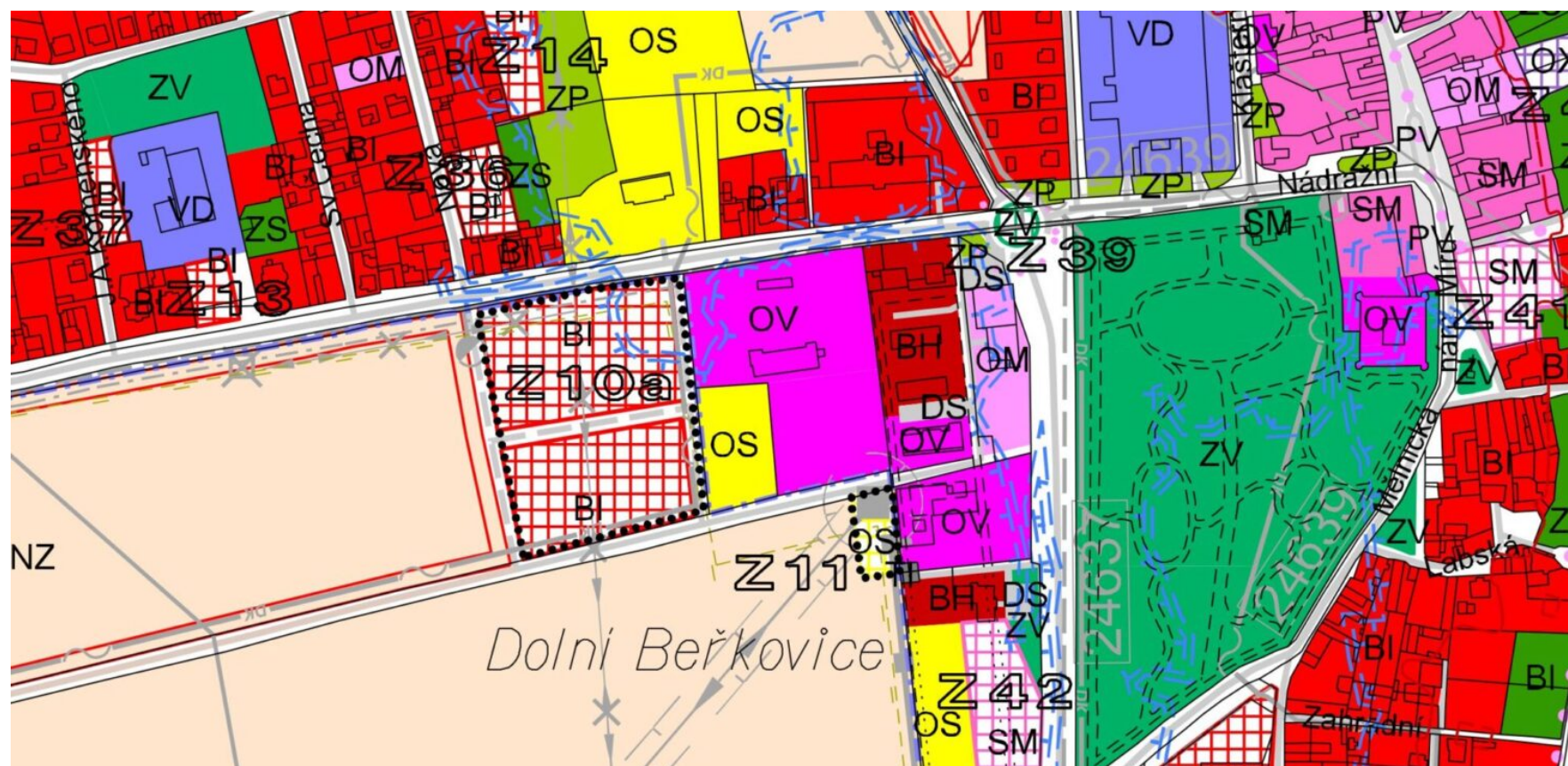
stavebního zákona č. 183/2006 Sb.). Přístavba školy stávající využití nemění.

PODMÍNKY PROSTOROVÉHO USPOŘÁDÁNÍ:
min. podíl nezpevněných ploch 50%, max. procento zastavění 30%, výška zástavby: 3 nadzemní podlaží, max. výška 15m.

Návrh se navrhuje na pozemku p.č. 935 o rozloze 10 095 m².

Nová přístavba školy spolu se všemi zpevněnými plochami na pozemku tvoří plochu 2 863 m², což je méně, jak požadovaných 50%. Samotná zastavěná plocha přístavbou tvoří 1 145 m², což je méně jak požadovaných 30%. Výška stavby je 1 nadzemní podlaží, výška stavby je nižší jak 15m.

Požadavky územního plánu jsou splněny.



Návrh

Na základě zadání došlo k dohledání původní dokumentace nástavby a jejího zhodnocení a prověření variant přístaveb a nástaveb. Vzhledem k nevyhovující únosnosti stávajících konstrukcí školy bylo upuštěno od náročných nástaveb a přístaveb, které by také znemožnily fungování školy během výstavby a navrhuje se pavilonová přízemní přístavba, která zároveň rozšiřuje možné aktivity školy v podobě možných besídek ve společných prostorech školy nebo vytvoření vlastního „světa“ v nově utvořeném dvoře.

Přístavba prvního stupně provozně navazuje na společnou halu původní budovy, ke které vkládá dvě kolmé hmoty spojené společným dvorem. Třídy se obrací okny do parku, společné provozy se uzavírají dovnitř školy a podporují vzájemnou

interakci žáků. Napojení na park je podpořeno zpevněnou plochou rozšířenými parapety oken – lavicemi. Společná hala je provozně napojena ramenem schodiště na stávající šatny. Hala je krom šatních skříněk opatřena společnými lavicemi a také kruhovou „knihovnou“ – místo akustického klidu.

Přístavba je také samostatně přístupná z parku z východní i západní strany samostatnými vstupy, přičemž se předpokládá provoz východního vstupu. Západní bude sloužit zejména odpoledním aktivitám a školní družině. Šatní skříňky prvního stupně jsou přiřazeny k jednotlivým třídám a tvoří jejich dělicí stěnu. Toto řešení, ve vybraných obdobích náročnější na údržbu, zlepšuje interakci mezi žáky a učiteli,

kteří mají děti „na očích“ po celý jejich pobyt ve škole, což více odpovídá provozu prvního stupně.

Každá třída má krom standardního vybavení k dispozici skříně pro učební pomůcky. Nad šatními skříněmi je k dispozici skleněná vitrina určená také pro učební pomůcky. Třídy jsou opatřeny lavicemi místo parapetu.

Dvůr navrhujeme pojmout jako hřiště z měkčeného EPDM, lavicemi a stromy. Dvůr je přímo přístupný brankou z východní i západní strany parku.

Celkem navrhujeme pět tříd, dvě třídy družiny, společnou sborovnu a hygienické zázemí (učitelů, dětí, místnost na úklid).

Konstrukční a materiálové řešení

Budova přístavby je navržena s ohledem na co nejrychlejší možnost výstavby s ohledem na cenu realizace. Proto je konstrukčně navržena

jako prefabrikovaná betonová konstrukce (sloupy, stropní vazníky). Okna dřevěná, zastřešení plochou zelenou střechou opatřenou světlíky.

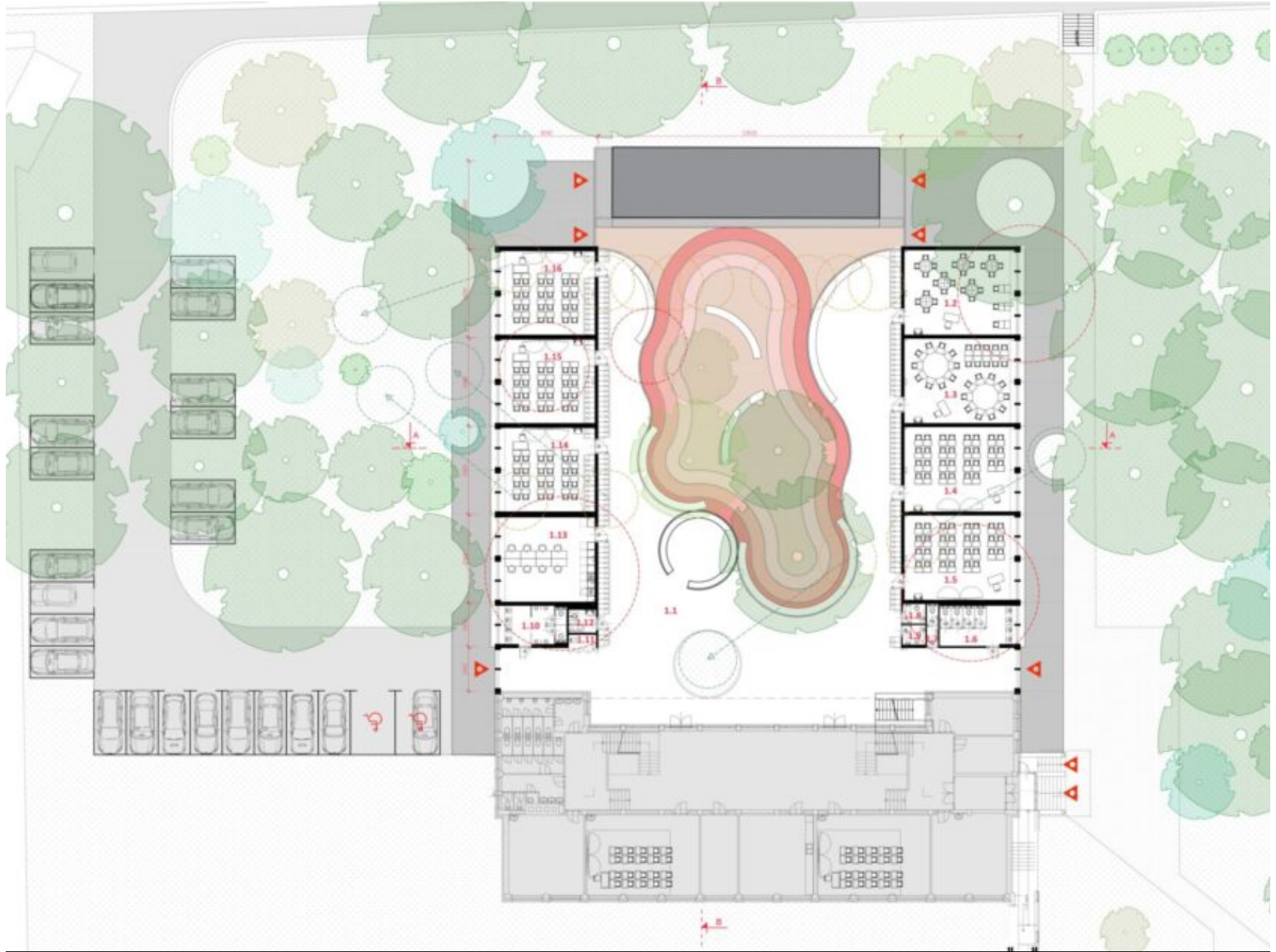
Interiér je materiálově jednoduchý – podlahu předpokládáme ze zeleného marmolea, nábytek

zejména skřínky z desek HPL, dřevěné doplňky. Akustické podhledy předpokládáme z heraklitu.

Technické řešení

Vytápění bude navazovat na stávající zdroj. Předpokládáme aktivní plošné vytápění a chlazení, doplněné řízenou výměnou vzduchu. Pro třídy je navržena možnost větrání okny

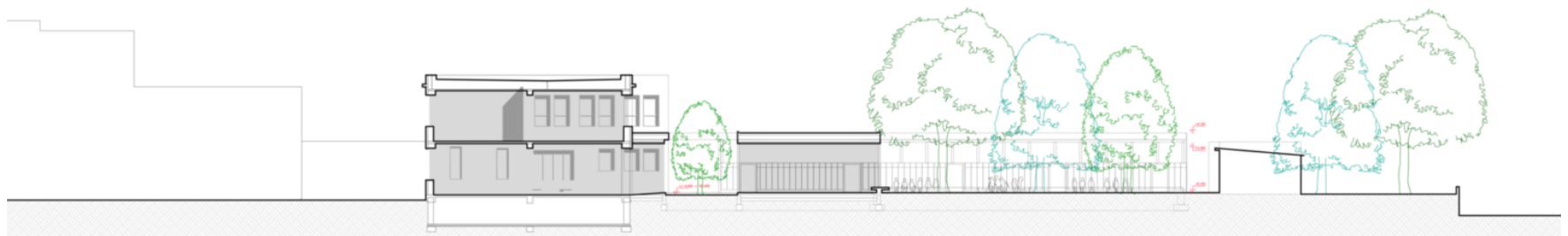
a stínění textilními markýzami. Na západní straně školy doplníme stávající parkovací stání o další místa ze zatravnovacích rohoží.



Půdorys 1.NP



Rez A-A'



Rez B-B'



Pohled východní

ZŠ Beřkovic; st. 334 (2132 m2), p.č. 935 (10095 m2), st. 663 (114 m2); Dolní Beřkovic [628654]; Dolní Beřkovic [534765]; LV 10C

Patro	Ozn.	Místnost	Plocha m2	s.v. m	k.v. m	koef. ZP	Objemy m3 (m2; bm)
		ZP				343,3	
1pp			281,2			1,221	996,6 774,0
1.1	Šatny		96,9	2,4	2,55	118,3	301,7 232,6
1.2	Technická místnost 1		71,1	2,4	2,55	86,8	221,4 170,6
1.3	Schody 1		4,7	2,4	2,55	5,7	14,6 11,3
1.4	Schody 2		6,4	2,7	2,85	7,8	22,3 17,3
1.5	Chodba		8,3	2,7	2,85	10,1	28,9 22,4
1.6	WC		3,3	2,7	2,85	4,0	11,5 8,9
1.7	Keramická dílna 1		41,3	2,7	2,85	50,4	143,7 111,5
1.8	Keramická dílna 2		37,0	4,5	4,65	45,2	210,1 166,5
1.9	Technická místnost 2		6,6	2,7	2,85	8,1	23,0 17,8
1.10	Technická místnost 3		5,6	2,7	2,85	6,8	19,5 15,1
1.11	Byt 11			2,7	2,85	0,0	0,0 0,0
1.12	Byt 12			2,7	2,85	0,0	0,0 0,0
1.13	Byt 13			2,7	2,85	0,0	0,0 0,0
1.14	Byt 14			2,7	2,85	0,0	0,0 0,0
1np			512,0			1,221	2049,7 1619,4
1.1	Hala		133,3	3,5	3,55	162,8	577,8 459,9
1.2	Schody 1		6,2	3,5	3,55	7,6	26,9 21,4
1.3	Schody 2		6,2	3,5	3,55	7,6	26,9 21,4
1.4	Podesta 1		21,3	2,6	2,70	26,0	70,2 54,3
1.5	Podesta 2		19,4	2,6	2,70	23,7	64,0 49,5
1.6	Zádvěří		10,5	2,6	2,70	12,8	34,6 26,8
1.7	Kabinet 1		18,1	2,6	2,70	22,1	59,7 46,2
1.8	Kabinet 2		13,2	2,6	2,70	16,1	43,5 33,7
1.9	Ředitelna		37,7	2,6	2,70	46,0	124,3 96,1
1.10	Třída 1 (19-20)		55,3	3,5	3,55	67,5	239,7 190,8
1.11	Kuchyňka		36,6	3,5	3,55	44,7	158,6 126,3
1.12	Ekonom		18,1	3,5	3,55	22,1	78,5 62,4
1.13	Třída 2 (19-20)		55,8	3,5	3,55	68,1	241,9 192,5
1.14	Sborovna		37,3	3,5	3,55	45,5	161,7 128,7
1.15	Předsíň dívky/pedagogové		8,2	2,6	2,70	10,0	27,0 20,9
1.16	WC dívky		13,5	2,6	2,70	16,5	44,5 34,4
1.17	WC pedagogové		2,5	2,6	2,70	3,1	8,2 6,4
1.18	Úklid		0,8	2,6	2,70	0,9	2,5 1,9
1.19	Předsíň chlapci		6,0	2,6	2,70	7,3	19,8 15,3
1.20	WC chlapci		12,0	2,6	2,70	14,7	39,6 30,6
1np novostavba			1003,5			1,097	4128,1 3311,6
1.1	Hala		552,0	3,3	3,75	605,5	2270,8 1821,6
1.2	Družina 1 (30)		55,5	3,3	3,75	60,9	228,3 183,2
1.3	Družina 2 (30)		55,5	3,3	3,75	60,9	228,3 183,2
1.4	Třída 10 (30-34)		55,5	3,3	3,75	60,9	228,3 183,2
1.5	Třída 11 (30-34)		55,5	3,3	3,75	60,9	228,3 183,2
1.6	WC dívky		18,0	3,3	3,75	19,7	74,0 59,4
1.7	WC pedagogové		2,8	3,3	3,75	3,1	11,5 9,2
1.8	Hygienická kabina 1		2,8	3,3	3,75	3,1	11,5 9,2
1.9	Hygienická kabina 2		2,8	3,3	3,75	3,1	11,5 9,2
1.10	WC chlapci		13,8	3,3	3,75	15,1	56,8 45,5
1.11	Úklid		2,2	3,3	3,75	2,4	9,1 7,3
1.12	WC s omezením		3,9	3,3	3,75	4,3	16,0 12,9
1.13	Sborovna 2		45,8	3,3	3,75	50,2	188,4 151,1
1.14	Třída 12 (24)		45,8	3,3	3,75	50,2	188,4 151,1
1.15	Třída 13 (24)		45,8	3,3	3,75	50,2	188,4 151,1
1.16	Třída 14 (24)		45,8	3,3	3,75	50,2	188,4 151,1
2np			499,6			1,221	2318,0 1698,6
2.1	Schody 1		9,2	3,4	3,80	11,2	42,7 31,3
2.2	Schody 2		9,2	3,4	3,80	11,2	42,7 31,3
2.3	Podesta 1		21,9	3,4	3,80	26,7	101,6 74,5
2.4	Podesta 2		15,7	3,4	3,80	19,2	72,8 53,4
2.5	Kabinet		12,6	3,4	3,80	15,4	58,5 42,8
2.6	Třída 3 (19-20) učebna		76,1	3,4	3,80	92,9	353,1 258,7
2.7	Spisovna		18,1	3,4	3,80	22,1	84,0 61,5
2.8	Třída 4 (19-20)		58,0	3,4	3,80	70,8	269,1 197,2
2.9	Třída 5 (19-20)		55,9	3,4	3,80	68,3	259,4 190,1
2.10	Třída 6 (19-20)		55,9	3,4	3,80	68,3	259,4 190,1
2.11	Třída 7 (19-20)		55,9	3,4	3,80	68,3	259,4 190,1
2.12	Třída 8 (19-20)		55,9	3,4	3,80	68,3	259,4 190,1
2.12	Třída 9 (19-20)		55,2	3,4	3,80	67,4	256,1 187,7



Vizualizace



Nadhledová perspektiva



Nadhledová perspektiva



Šatní skříňky umístěné na chodbě



Kruhová knihovna



Knihovna jako místo klidu



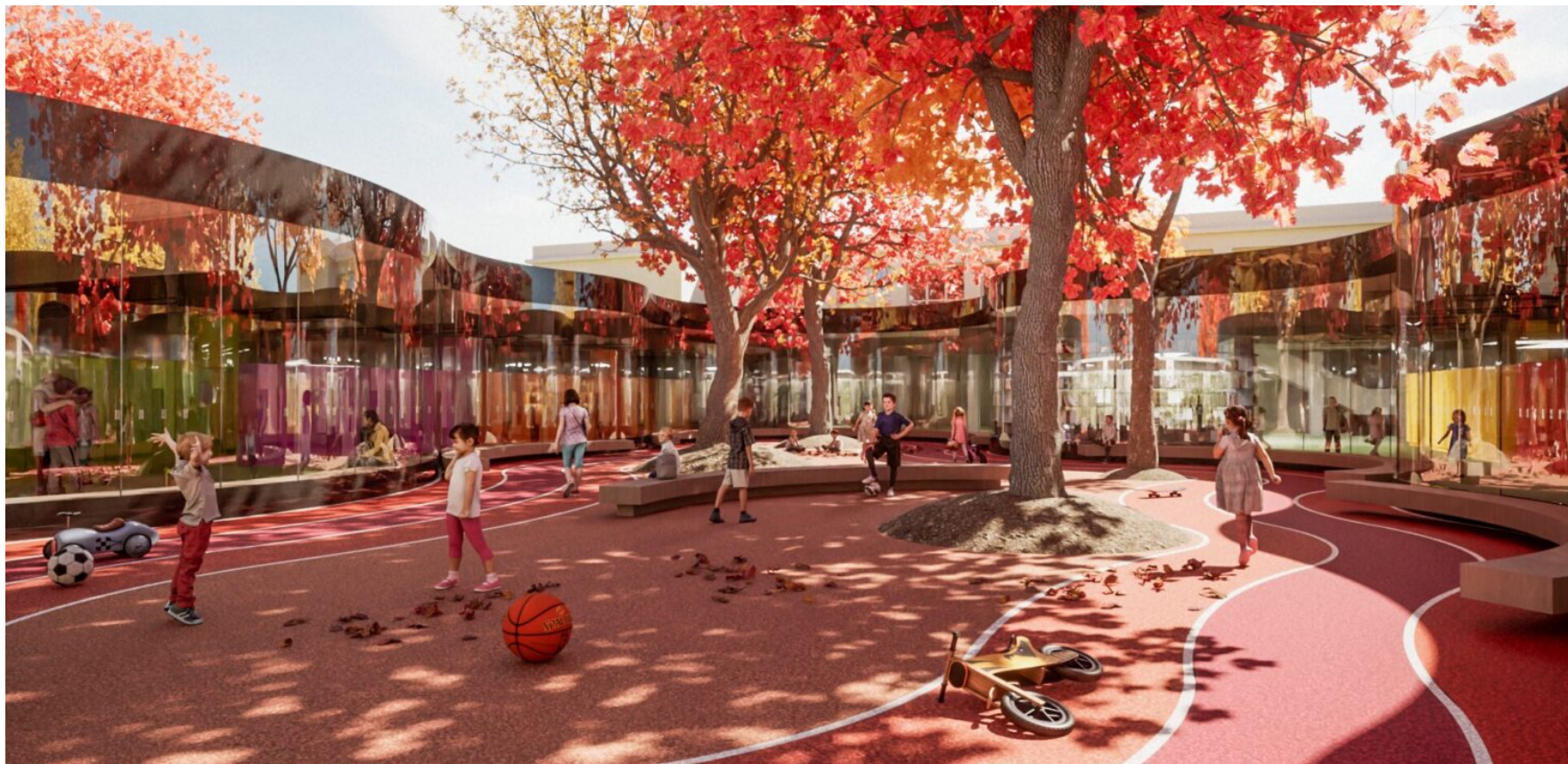
Třída



Terasa před třídami



Zadní vstup na dvůr



Dvůr jako hřiště



Běžecská dráha lemují obvod dvora

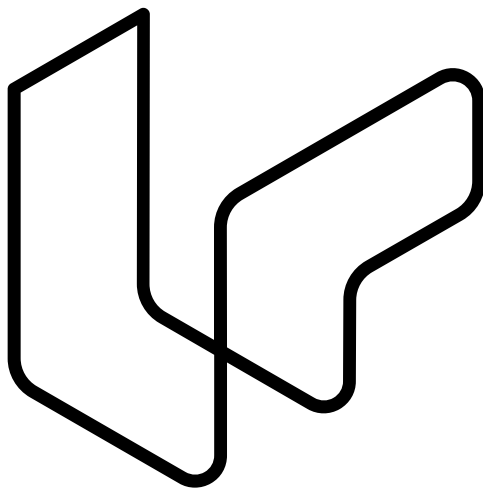


Dvůr uzavírá zelená stěna s basketbalovým košem

Přístavba základní školy

On-line verze:

<https://dolni-berkovice.cityupgrade.cz>



City Upgrade
