

NOVÉ UBYTOVÁNÍ V RESTAURACI NA KNÍŽECÍ

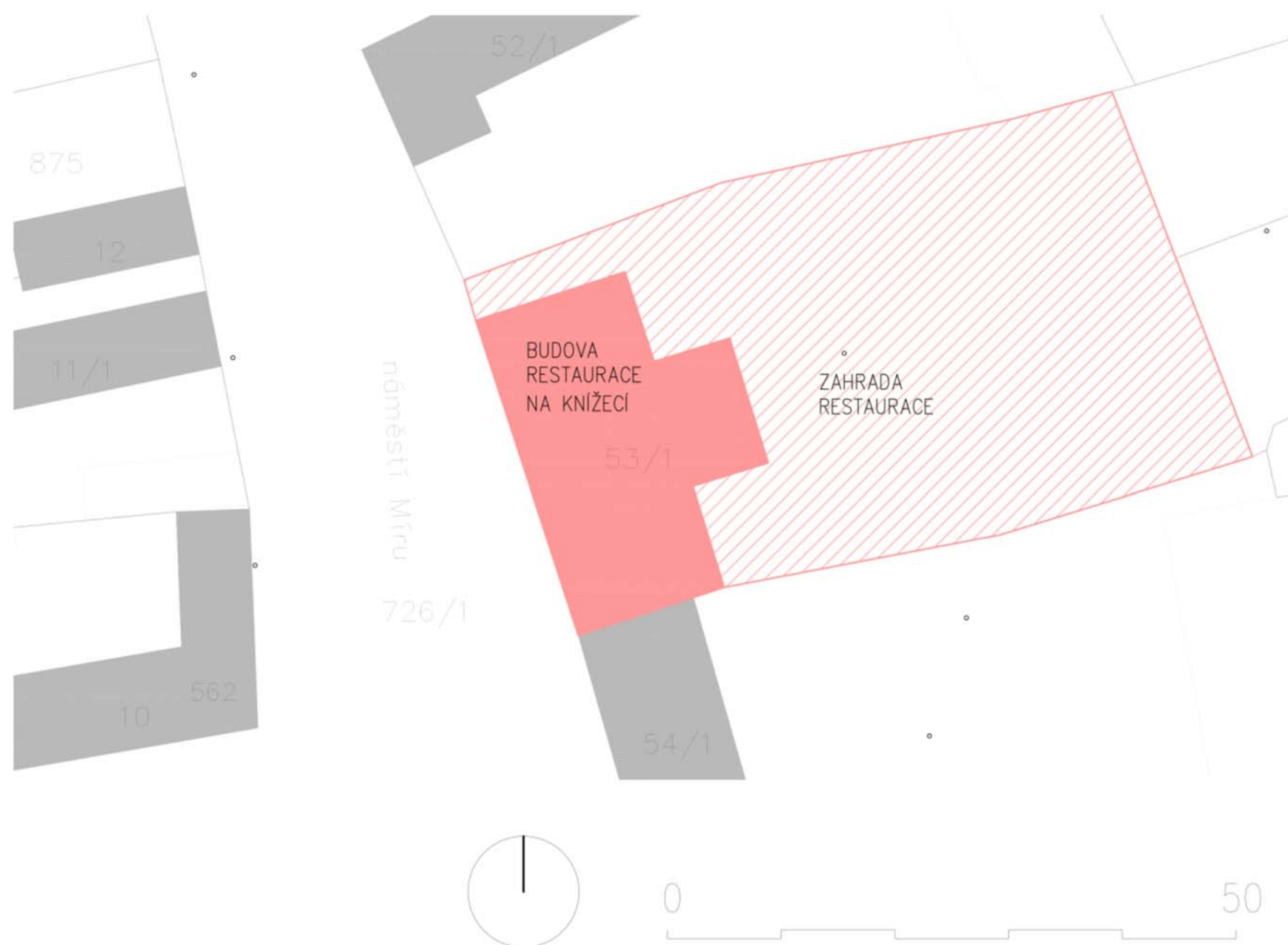


KONCEPT NÁVRHU

Návrh vytváří v obci potřebné ubytovací kapacity. Ty jsou zamýšleny jednak pro turisty – převážně uživatele cyklistické trasy vedoucí podél Labe, jednak pro zaměstnance na služebních cestách.

Řešeným objektem je restaurace „Na Knížecí“ a část jeho dvoru na parcele p.č. st. 53/1, k.ú. Dolní Beřkovice [628654]. Plocha je v platném územním plánu vyznačena jako OM – občanské vybavení, komerční zařízení malá a střední. Navrhovaná úprava podkroví pro krátkodobé ubytování je v souladu s platným ÚP.

Pro zajištění potřeb dopravy v klidu jsou vyhrazena tři stávající kolmá parkovací stání na ulici Náměstí Míru před budovou restaurace, včetně jednoho stání ZTP (při vchodu do restaurace).



Potenciál stávající zahrady restaurace není plně využit. V návrhu je doplněna o nové herní prvky jak pro děti, tak pro dospělé a také o nové listnaté stromy. Objekt garáží může být odstraněn, díky tomu bude možné propojit prvky dětského hřiště s pískovištěm v rohu restaurace. Stromořadí podél přístupové cesty od cyklostezky je doplněno o nové stromy.



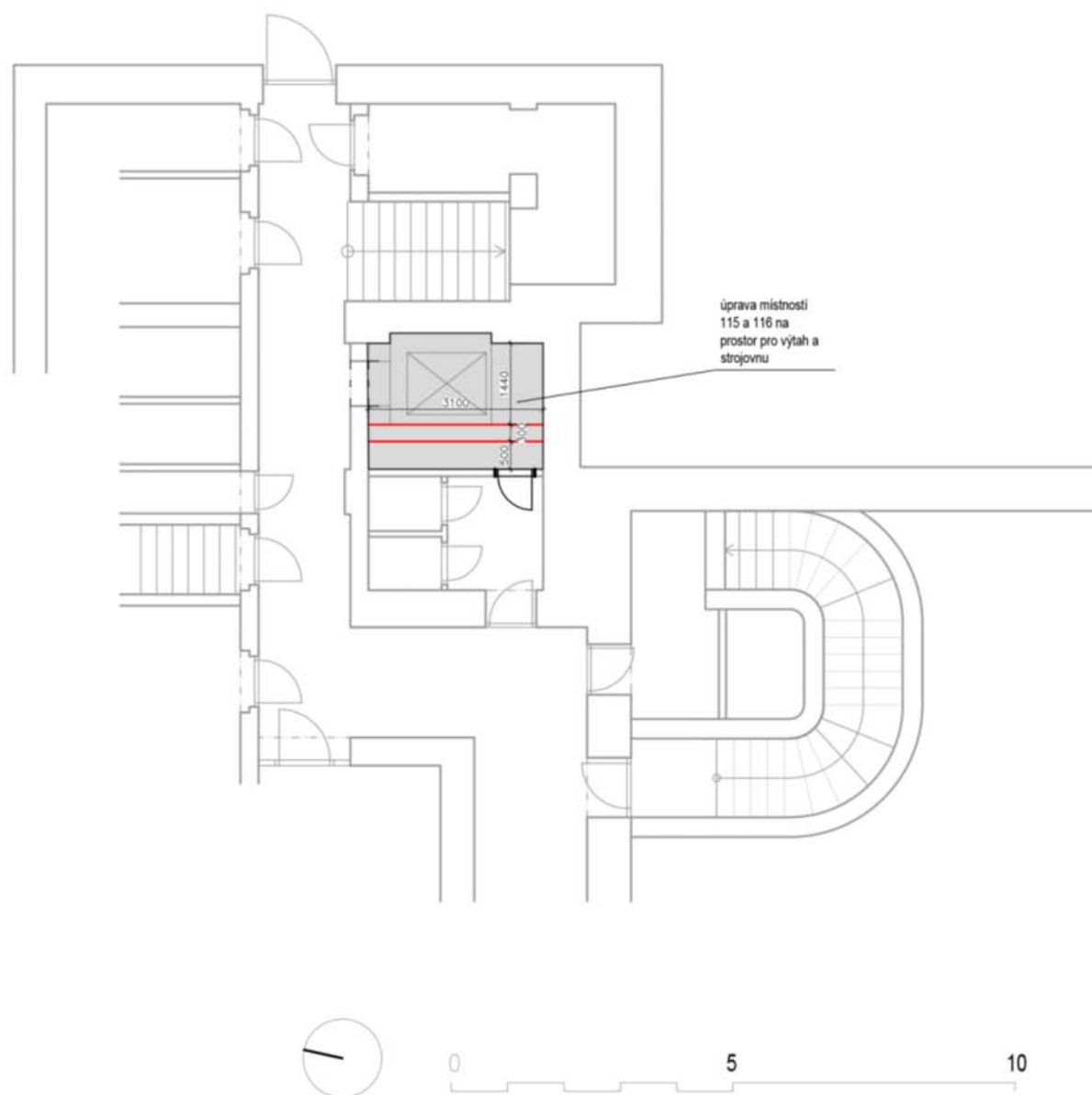
návrh úpravy zahrady restaurace

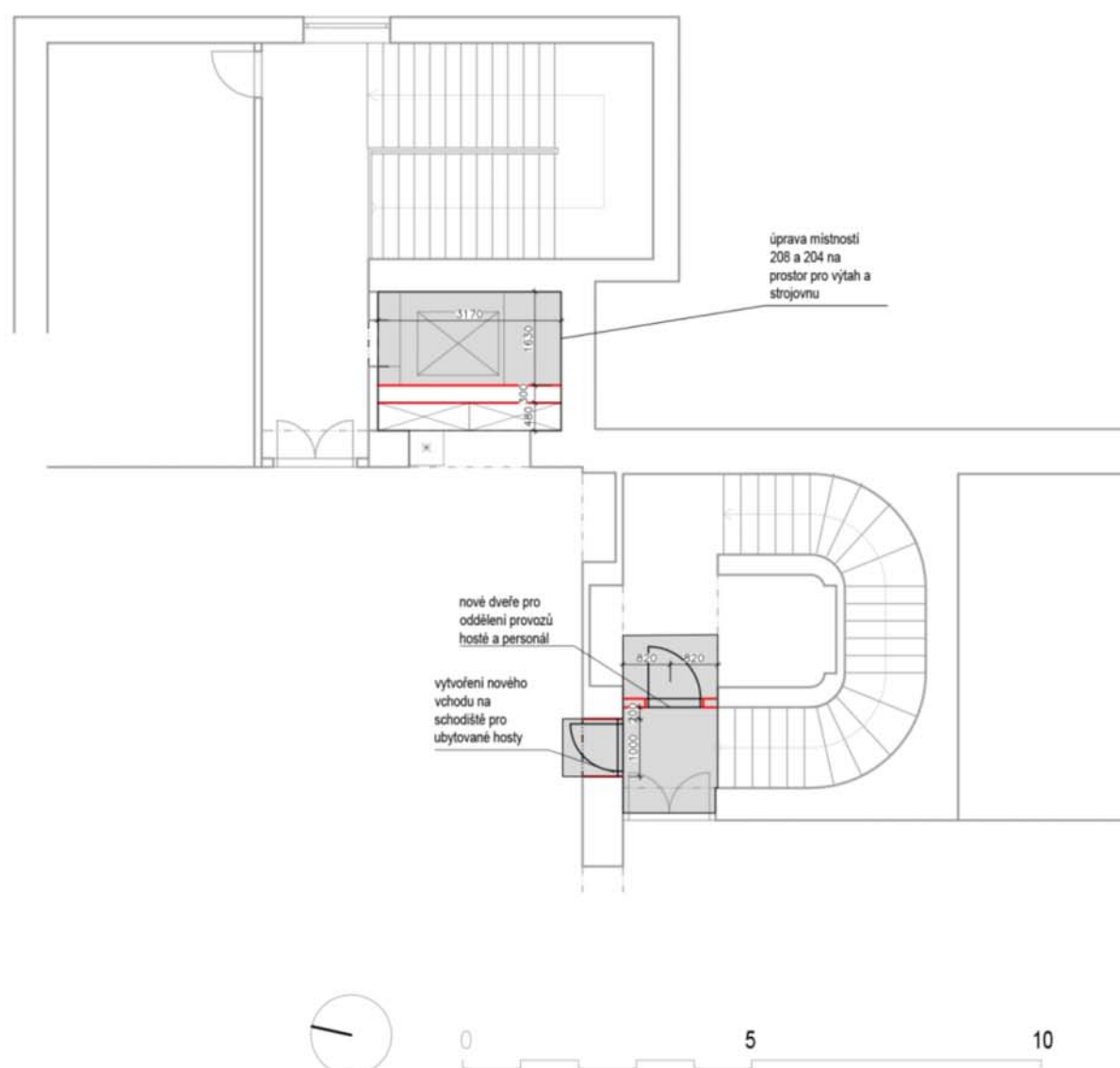
DISPOZIČNÍ ŘEŠENÍ

V současnosti je podkroví restaurace využito jako sklad pro sezónní a nevyužívané vybavení provozu. V objektu restaurace je navržen nový výtah, ten zajistí bezbariérový přístup do obytného podkroví, zároveň nahradí nefunkční stávající schodišťovou plošinu, která zajišťovala bezbariérový přístup do

sálu v 2.NP. Výtah je umístěn při stávajícím schodišti, které spojuje 1.NP a 2.NP, šatna pro personál restaurace je nově umístěna v provozní části podkroví.

Pro přístup do upraveného podkroví lze využít buď již zmiňovaný nový výtah, nebo kombinaci schodiště pro veřejnost ve východní části domu a schodiště pro personál v jeho středové části. V 2.NP je ke schodišti pro personál vytvořen nový přístup, tak aby mohlo být nadále zachováno oddělení jednotlivých provozů mezi 1.NP a 2.NP.



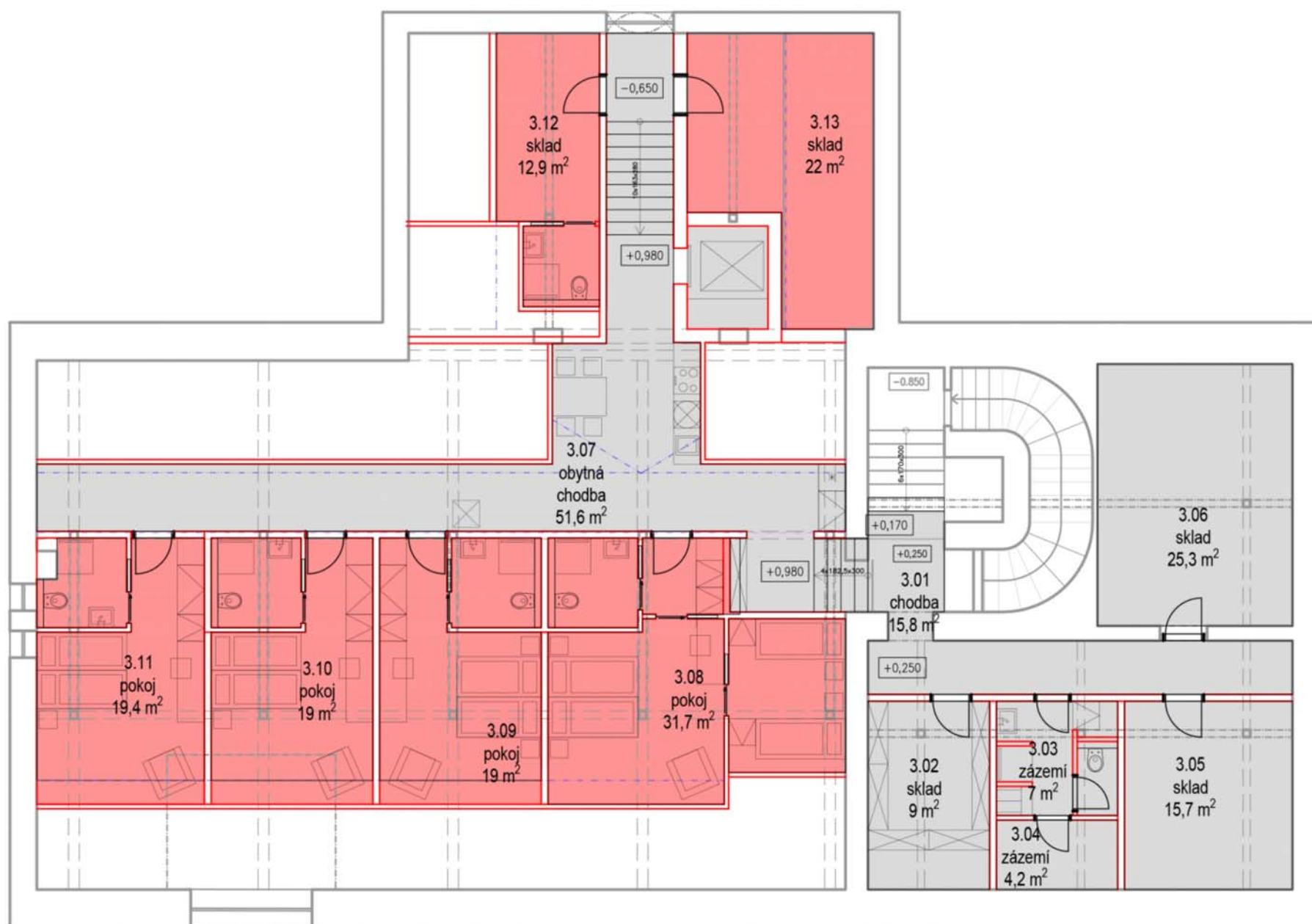


půdorys 2.NP

Podkroví je funkčně rozděleno na dvě části – v jižní části jsou místnosti vyhrazené pro provoz restaurace – zázemí personálu a sklady, západní část slouží pro ubytování. Po upraveném schodišti se dostaneme do ubytovací části. Tou probíhá v podélném směru chodba, ze které jsou přístupné jednotlivé pokoje. Dále je na chodbě umístěná menší kuchyňka a menší sezení. Při kuchyňce na podélnou chodbu kolmo navazuje další chodba spojující východní křídlo s hlavní částí domu. Na tuto chodbu je napojený výtah, po nově navrženém schodišti jsou přístupné nové skladovací prostory při východní fasádě domu. V místě výtahu a spojovací chodby je střecha upravena tak, aby byla dodržena požadovaná minimální podchozí výška.

Celkem jsou navrženy čtyři pokoje – tři dvojlůžkové a jeden čtyřlůžkový. Každý pokoj je vybaven vlastní koupelnou a šatnou. Pokoje jsou osvětleny převážně střešními okny, pokoj při severní fasádě pak i stávajícími štítovými okny. Dispoziční řešení odpovídá potřebám a standardům 21. století, při návrhu byly dodrženy odpovídající normy a vyhlášky.

Návrh počítá s etapizací rekonstrukce – první by se vytvořilo nové zázemí pro personál, pak by následovala úprava podkroví na pokoje a výstavba nového výtahu.



plán podkroví



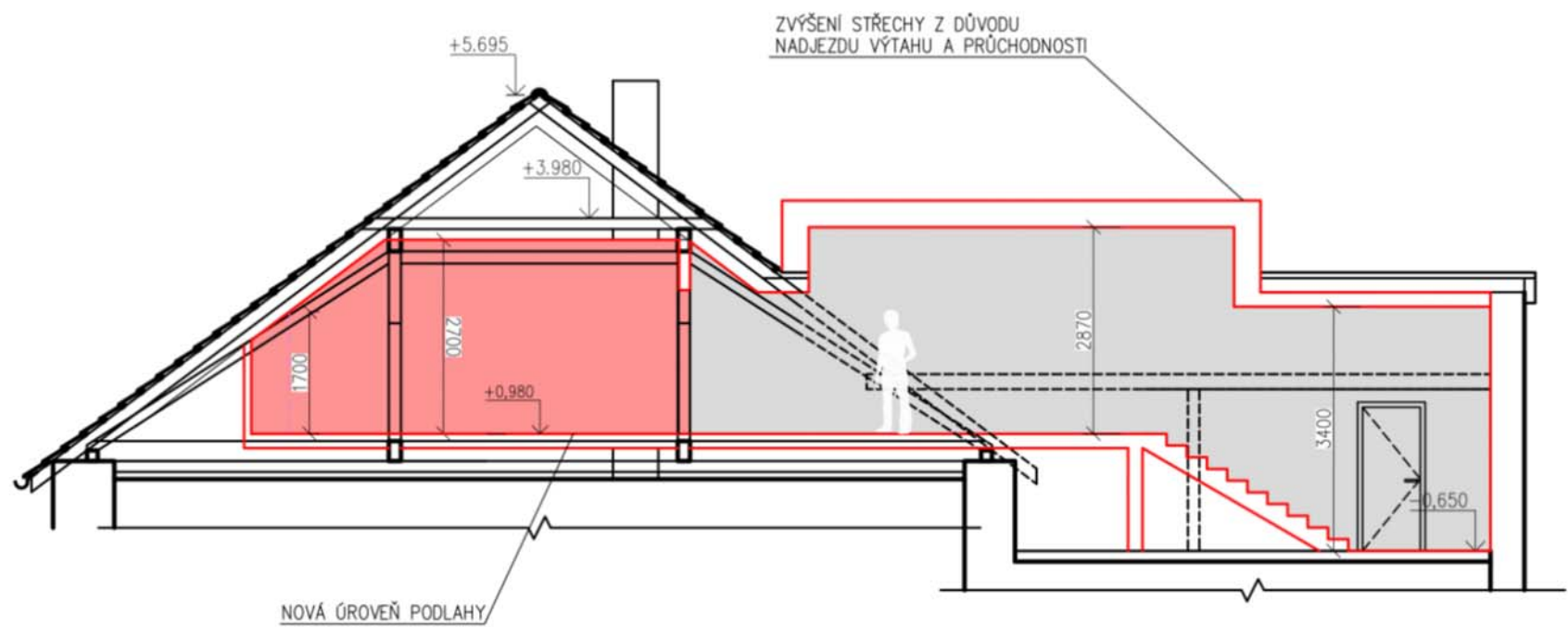
inspirace - prosvětlený interiér podkroví



inspirace - jednoduché řešení koupelny



inspirace - kuchyňka na společné chodbě



příčný řez

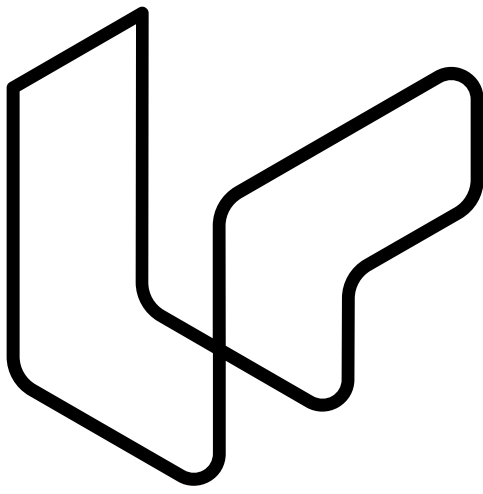
TABULKA MÍSTNOSTÍ		
ozn.	název místn.	plocha [m ²]
3.01	chodba	15,8
3.02	sklad	9
3.03	zázemí	7
3.04	zázemí	4,2
3.05	sklad	15,7
3.06	sklad	25,3
3.07	obyt. chodba	51,6
3.08	pokoj	31,7
3.09	pokoj	19
3.10	pokoj	19
3.11	pokoj	19,4
3.12	sklad	12,9
3.13	sklad	22
plocha celkem:		252,6

BILANCE PARKOVÁNÍ	
typ provozu	HPP [m ²]/jednotka stání
krátkodobé ubytování	100
plocha [m ²]:	252,6
navrženo celkem stání	3

Nové ubytování v restauraci Na Knížecí

On-line verze:

<https://dolni-berkovice.cityupgrade.cz>



City Upgrade
